

DEUTZ Batterie NMC haute performance



Capacités de décharge et de charge à haute puissance

- Puissante : Jusqu'à 400 V et 600 A
- Durable : Pas d'émissions de CO₂ grâce à l'énergie verte
- Robuste : Conçue pour les applications hors route
- Compacte : Facteur de forme pour les compartiments moteur ou les espaces étroits
- Flexible : Connexion parallèle et en série

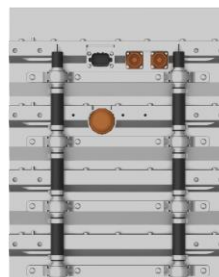


www.intermat.deutz.com

DEUTZ Batterie NMC haute performance



GEN2 – E360 39 kWh



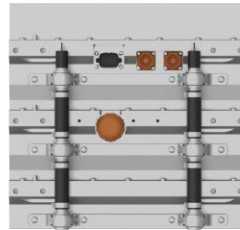
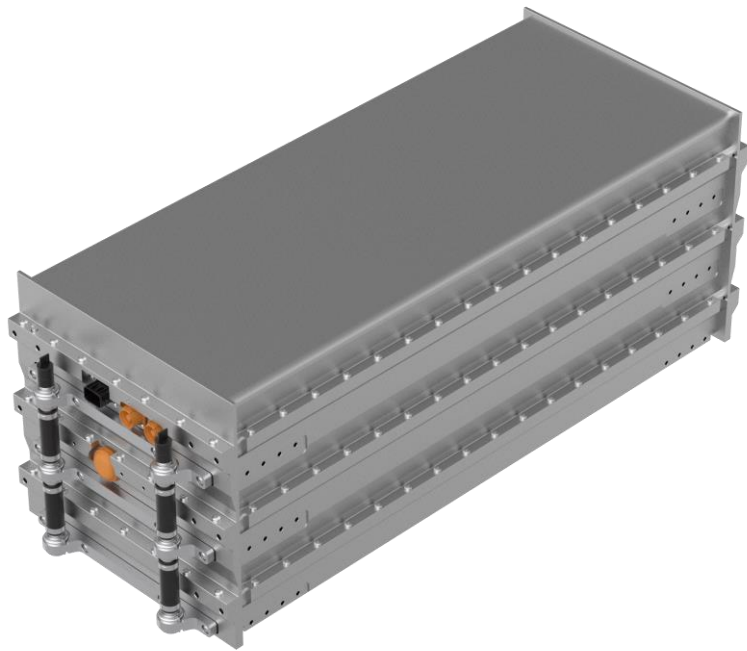
Caractéristiques techniques

Type de batterie	Li-Ion (NMC)
Tension nominale	335 V
Plage de tension	303 – 377 V
Capacité nominale	38,6 kWh
Capacité utilisable (à 90 % de DoD)	34,7 kWh
Courant de décharge (cont. / max.)	176 A / 600 A (10s)
Courant de charge (cont. / max.)	106 A / 384 A (10s)
Refroidissement	Refroidissement par eau/glycol avec échangeur de chaleur eau/air
Température de fonctionnement des cellules	-30 °C à 55 °C
Classe de protection IP	IP67, IP6k9k
Cycles équivalents complets pendant la durée de vie (jusqu'à 70 % de SoH et 0.5C/1C de CH/DCH)	2500
Dimensions (L x l x h)	766 x 440 x 550 mm
Poids	275 kg
Densité d'énergie vol. et grav.	208 Wh/l et 140 Wh/kg

DEUTZ Batterie NMC haute performance



GEN2 – E360 41 kWh



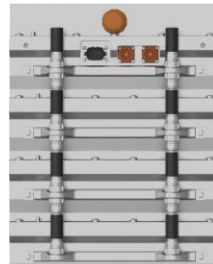
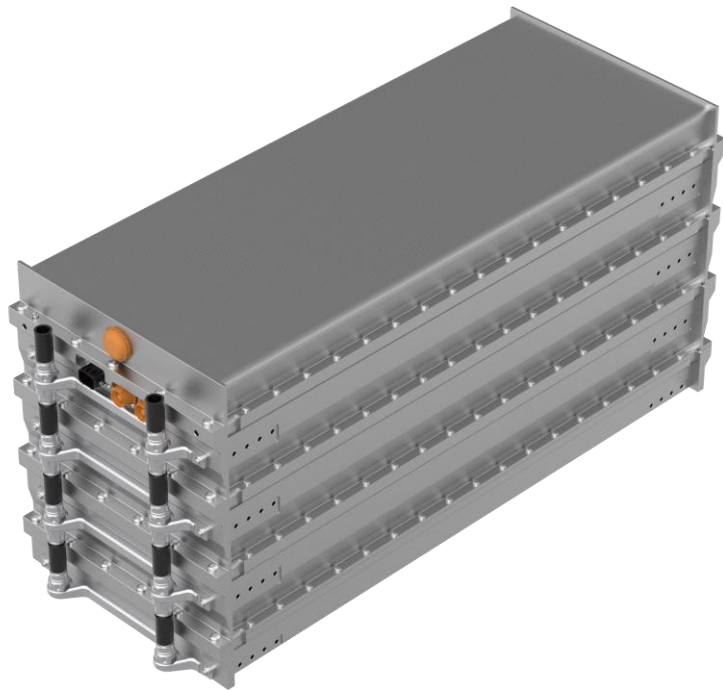
Caractéristiques techniques

Type de batterie	Li-Ion (NMC)
Tension nominale	358 V
Plage de tension	323 – 402 V
Capacité nominale	41,2 kWh
Capacité utilisable (à 90 % de DoD)	36,7 kWh
Courant de décharge (cont. / max.)	176 A / 600 A (10s)
Courant de charge (cont. / max.)	106 A / 384 A (10s)
Refroidissement	Refroidissement par eau/glycol avec échangeur de chaleur eau/air
Température de fonctionnement des cellules	-30 °C à 55 °C
Classe de protection IP	IP67, IP6k9k
Cycles équivalents complets pendant la durée de vie (jusqu'à 70 % de SoH et 0.5C/1C de CH/DCH)	2500
Dimensions (L x l x h)	1080 x 440 x 420 mm
Poids	290 kg
Densité d'énergie vol. et grav.	206 Wh/l et 142 Wh/kg

DEUTZ Batterie NMC haute performance



GEN2 – E360 59 kWh



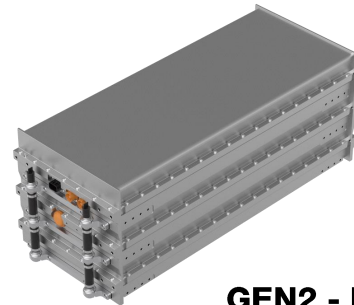
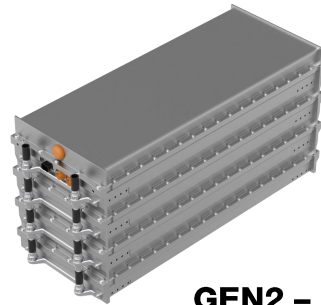
Caractéristiques techniques

Type de batterie	Li-Ion (NMC)
Tension nominale	343 V
Plage de tension	310 – 385 V
Capacité nominale	59,2 kWh
Capacité utilisable (à 90 % de DoD)	53,3 kWh
Courant de décharge (cont. / max.)	250 A / 600 A (10s)
Courant de charge (cont. / max.)	158 A / 576 A (10s)
Refroidissement	Refroidissement par eau/glycol avec échangeur de chaleur eau/air
Température de fonctionnement des cellules	-30 °C à 55 °C
Classe de protection IP	IP67, IP6k9k
Cycles équivalents complets pendant la durée de vie (jusqu'à 70 % de SoH et 0.5C/1C de CH/DCH)	2500
Dimensions (L x l x h)	1080 x 440 x 550 mm
Poids	405 kg
Densité d'énergie vol. et grav.	226 Wh/l et 146 Wh/kg

DEUTZ Batterie NMC haute performance



Kit de batterie modulaire DEUTZ / GEN 2



Batterie HT E-DEUTZ	Unité	GEN2 – E360 59	GEN2 - E360 41	GEN2 - E360 39
Capacité nominale	kWh	59,2	41,2	38,6
Tension nominale	V	343	358	335
Courant de décharge / puissance (nom./max.) à Unom	A	250 A / 600 A (10s)	176 A / 600 A (10s)	176 A / 600 A (10s)
Conditionnement	-	Refroidissement à l'eau en option	Refroidissement à l'eau en option	Refroidissement à l'eau en option
Densité d'énergie (vol. grav.)	Wh/l Wh/kg	226 146	206 142	208 140
Configuration	-	6x4	6x3	4x4
Dimensions – longueur	mm	1080	1080	766
Dimensions – hauteur	mm	550	420	550
Dimensions – largeur	mm	440	440	440
Disponibilité (PT série)	-	2024 2025	2024 2025	2023 2024

Dimensions sans les fixations